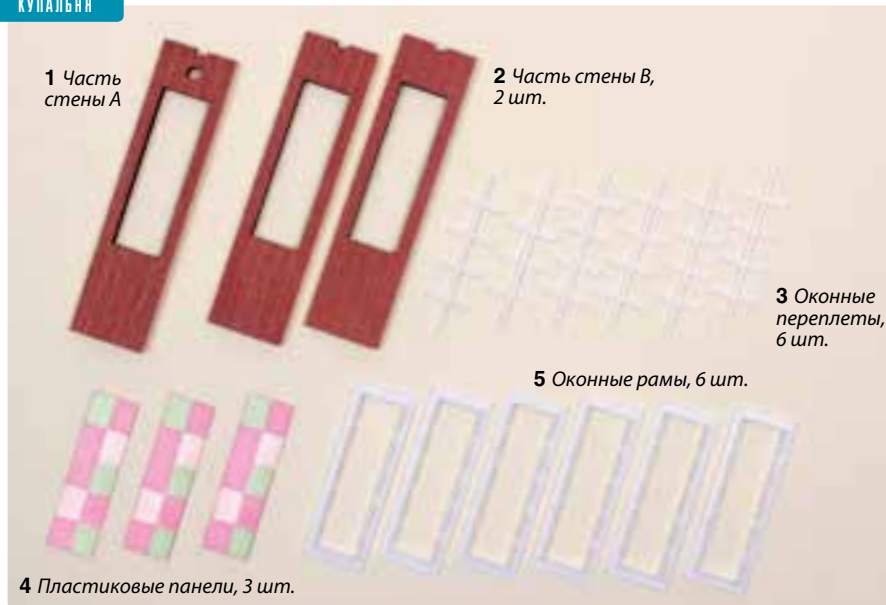




КУПАЛЬНЯ



Необходимые инструменты\*:

- Клей для дерева
- Секундный клей
- Канцелярский нож
- Коврик для моделизма
- Двусторонний скотч
- Линейка-угольник
- Простой карандаш
- Бумажные салфетки
- Палитра для красок (можно использовать одноразовую тарелку)
- Кисть
- Акриловые краски: темно-коричневая, черная, белая \*\*

Удобно пользоваться\*:

- Пинцет

\* Не входят в комплект.

\*\* Рекомендуемые оттенки. Вы можете выбрать другие оттенки на ваш вкус или пропустить этап окрашивания, либо покрыть детали прозрачным лаком.



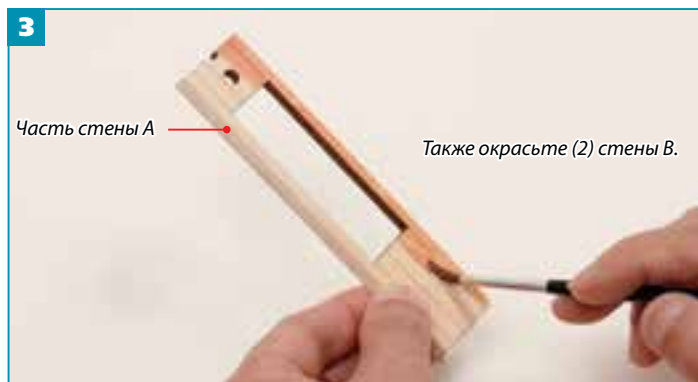
СОБИРАЕМ СТЕНЫ



1 Подчеркните линии на задней стороне стен А и В при помощи простого карандаша.



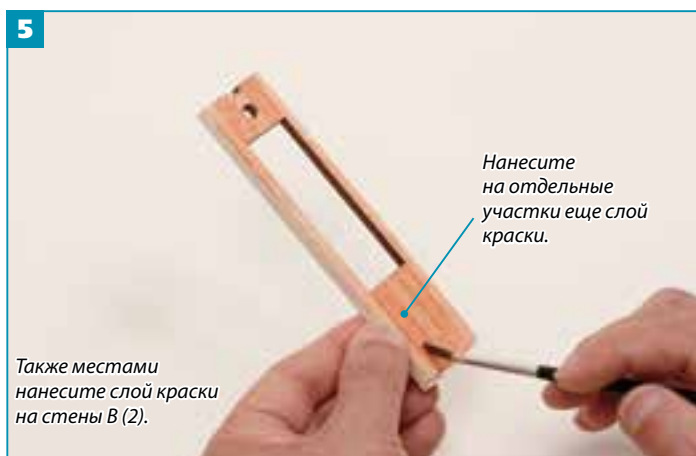
2 Возьмите краску и воду согласно указанной пропорции, тщательно перемешайте.



3 Возьмите кисть, окрасьте стены с внутренней стороны.



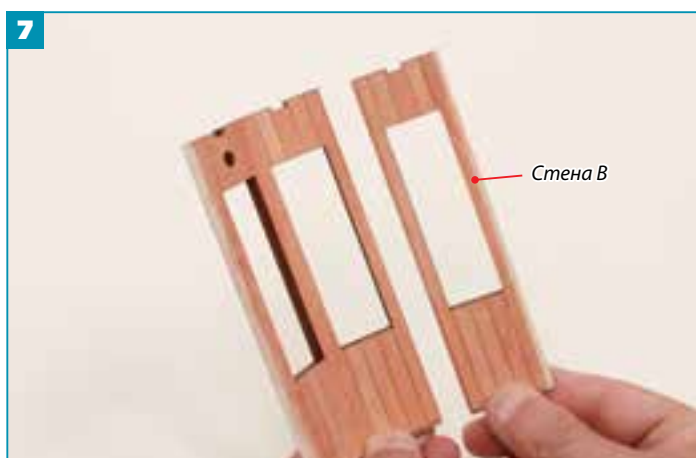
4 Окрасьте также верхние и нижние торцы стен А и В. Старайтесь не закрасить наружную поверхность стен.



**5** Чтобы стены выглядели красивее, местами нанесите еще один слой краски.



**6** При помощи клея для дерева соедините между собой стены А (1) и В (2).



**7** Аналогичным образом с правой стороны от стены В прикрепите при помощи клея вторую стену В. Далее мы займемся сборкой окон и установкой оконных рам.



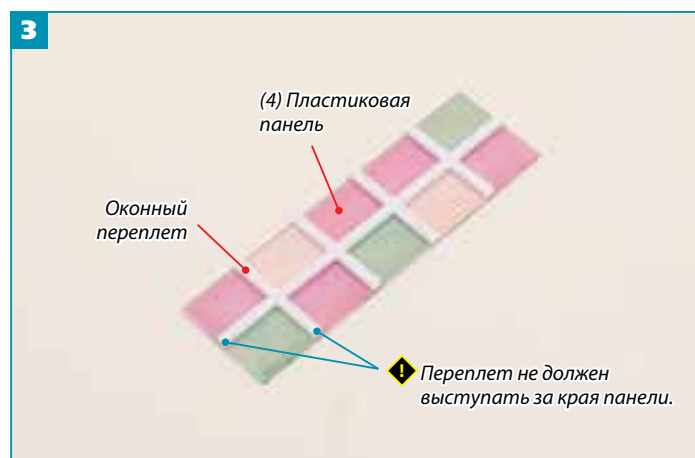
## СОБИРАЕМ ОКНА



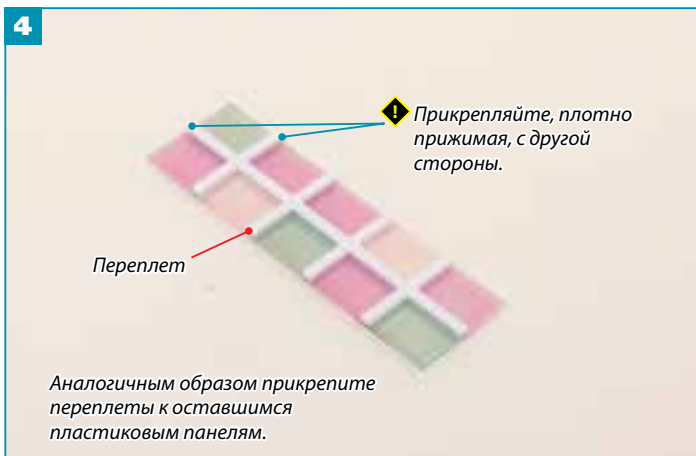
**1** Оконный переплет (3) расположите стороной со впадинами вверх.



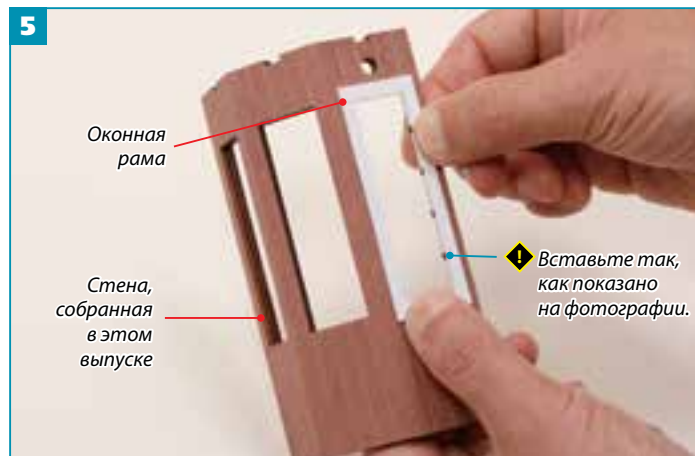
**2** Наклейте полосу двустороннего скотча шириной около 1,5 мм на длинную перекладину оконного переплета.



**3** Удалите защитный слой двустороннего скотча и прикрепите переплет к панели (4).



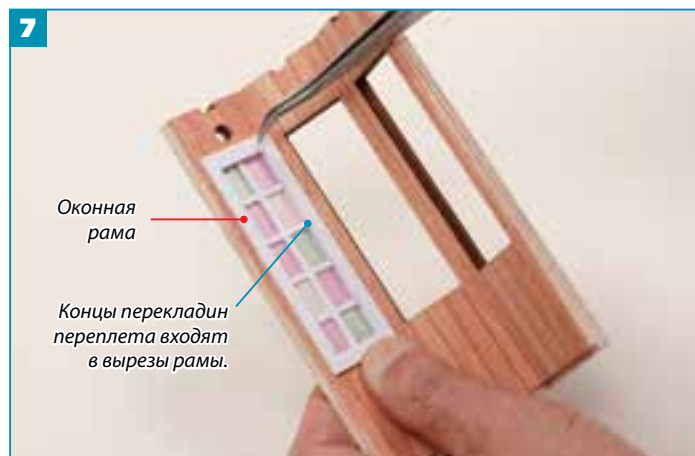
**4** С другой стороны пластиковой панели из шага 3 также прикрепите переплет.



**5** В проем стены, собранной в этом выпуске, с внешней стороны вставьте оконную раму (5) и закрепите при помощи секундного клея.



**6** С внутренней стороны вставьте оконное стекло из шага 4.



**7** С внутренней стороны при помощи секундного клея также прикрепите оконную раму.



**8** Как и в шагах 5–7, вставьте оставшиеся стекла с переплетами и рамы.



Мы собрали три части несъемной стены купальни. Отверстие в одной из частей нужно для вывода дымохода железной печки на трех ножках.



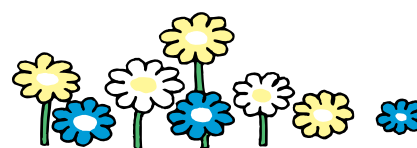


БУДЕТ ТАКТИЧНЕЕ  
НЕ НАДОБЕДАТЬ ЕМУ  
НАШИМ ПРИСУТСТВИЕМ

## ПЕРЕРЫВ

Сбросив в море тигра, атаковавшего купальню, муми-тролли отступают. Пожалев тигра, который чуть не утонул, они вытаскивают его на причал, а сами спешат укрыться в купальне, пока потерявший сознание тигр не пришел в себя.

Комикс «Джунгли в Муми-доле»



## ВСТАВЛЯЕМ ОКНА В СЪЕМНУЮ СТЕНУ



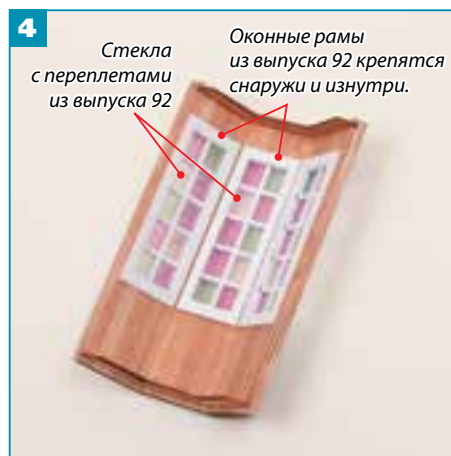
**1** Возьмите съемную стену купальни из выпуска 92 и при помощи секундного клея прикрепите с наружной стороны оконную раму из того же выпуска.



**2** С внутренней стороны вставьте стекло с переплетом из выпуска 92.



**3** С внутренней стороны при помощи секундного клея закрепите раму из выпуска 92.



**4** Как и в шагах 1–3, прикрепите в оставшиеся проемы стекла с переплетами и рамы.



Мы вставили в съемную стену купальни разноцветные окна. Съемная часть купальни полностью собрана.